

Stand: 1. Juli 2014

Miele
IMMER BESSER

Weltneuheit!
Wäsche trocknen – mit Wärme
aus der Solarheizung
Der Miele Solartrockner



Die Zukunft des Wäschetrocknens hat begonnen!

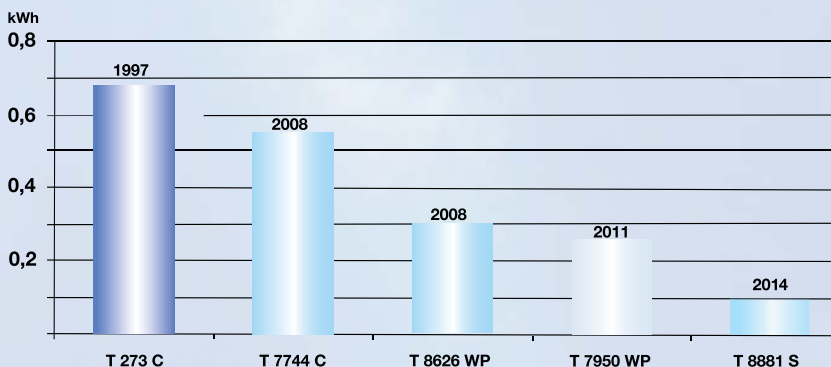
Seit jeher bieten Wäschetrockner entscheidende Vorteile gegenüber dem Trocknen auf der Leine. Ein Kritikpunkt war lange Zeit der hohe Stromverbrauch von Wäschetrocknern. Doch dies ist kein gültiges Argument mehr. In den letzten 16 Jahren hat Miele – der Pionier in der Wäschepflege – den Stromverbrauch seiner Wäschetrockner um mehr als 60 % reduziert. Wärmepumpentrockner waren bisher die sparsamsten Miele Wäschetrockner. Nun geht Miele noch einen Schritt weiter:

Der Miele Solartrockner ist da.

Mit dem Miele Solartrockner lässt sich der Stromverbrauch beim Wäschetrocknen noch einmal um etwa die Hälfte senken*. Im Durchschnitt benötigt ein Miele Solartrockner nur etwa 0,11 kWh pro kg Trockenwäsche.

Energieverbrauch Wäschetrockner

Pro kg Wäsche



Wäschetrockner brauchen zu viel Strom? Das war einmal.

Vor 17 Jahren war der Energieverbrauch eines Wäschetrockners tatsächlich recht hoch: Pro kg Trockenwäsche wurden 0,7 kWh benötigt. Doch seither hat sich viel getan: Miele hat den Stromverbrauch von Wäschetrocknern um 62 % gesenkt. So benötigt ein Miele Wärmepumpentrockner der Serie T1 nur noch 0,26 kWh pro kg Wäsche – und ist damit deutlich sparsamer.

*Vergleich:

Miele Solartrockner: Trocknung 7 kg Wäsche = 0,74 kWh ==> 0,11 kWh / kg Wäsche

Miele Wärmepumpentrockner: Trocknung 7 kg Wäsche = 1,8 kWh ==> 0,26 kWh / kg Wäsche

Das Öko-Institut e.V. bestätigt:

Miele Wäschetrockner mit günstiger Ökobilanz

Das renommierte Öko-Institut e.V. in Freiburg hat den Energieaufwand beim Trocknen von Wäsche unter die Lupe genommen und die verschiedenen Methoden verglichen. Resultat: Die weit verbreitete Annahme, das Wäschetrocknen im Keller oder im beheizten Wohnraum spare Energie, ist schlicht falsch. Denn Verdunstung kühlt die Umgebung ab, zudem geht beim Lüften kostbare Wärme aus dem Raum verloren. Dies muss mit zusätzlicher Heizenergie ausgeglichen werden. Das Fazit des Öko-Instituts: Ein Kondensatrockner ist die nachhaltige und kostensparende Alternative zum Wäscheständer.

Quelle: www.oeko.de, Stichwort: Wäschetrockner



Wäsche trocknen mit der Kraft der Natur

Die Energiesparpotenziale bei Hausgeräten sind weitgehend ausgeschöpft; mit konventionellen Technologien lässt sich der Stromverbrauch kaum weiter senken. Miele Solartrockner gehen einen neuen Weg, indem sie Sonnenenergie nahezu unmittelbar und hocheffizient nutzen. Energie, die zumindest im Sommer im Überfluss zur Verfügung steht – ohne Kosten, ohne Emissionen. Die Zeit ist reif: Immer mehr Ein- und Mehrfamilienhäuser werden mit Solarthermie ausgerüstet. Perfekte Voraussetzungen für einen Miele Solartrockner. Mit ihm gelingt eine weitere Energieeinsparung bei Wäschetrocknern in derzeit einzigartiger Größenordnung.

Unser Konzept:

Strom für Strombedarf – Wärme für Wärmebedarf

Bisher werden Hausgeräte fast ausschließlich mit Strom betrieben, sowohl für den motorischen Antrieb als auch für die Wärmeerzeugung. Das ist oft nicht effizient – so zum Beispiel in Waschmaschinen und Geschirrspülern. Denn diese Geräte benötigen den Großteil der Energie für die Erwärmung des Wassers. Aus diesem Grund bietet Miele bereits Waschmaschinen mit separatem Warmwasserzulauf an, der idealerweise aus einer Solaranlage gespeist wird. Dies senkt den Strombedarf erheblich.

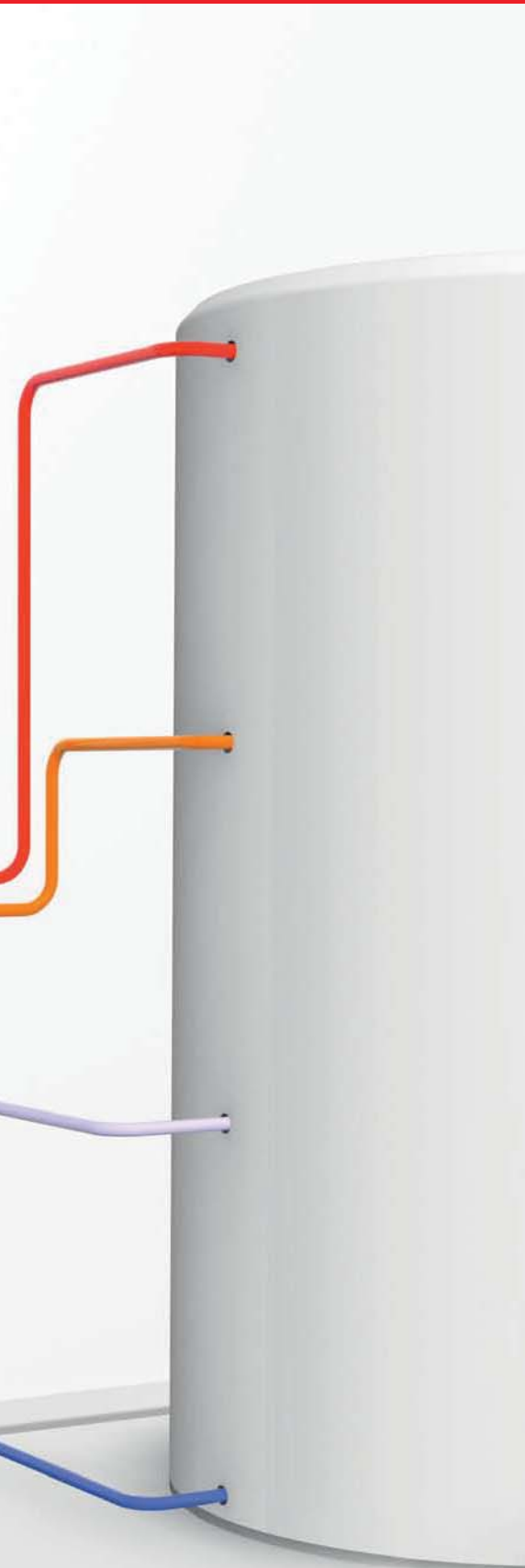
Derselben Idee folgt der Miele Solartrockner: Er nutzt ebenfalls Solarwärme für den Trocknungsprozess – ohne den Umweg über die verlustreiche Stromerzeugung. So sparen Sie doppelt: Zunächst wird der Energiebedarf entscheidend gesenkt – und zudem aus regenerativer, kostengünstiger Quelle gedeckt.

Miele Solartrockner sind ökologisch und wirtschaftlich die ideale Lösung.



Miele Solartrockner:

Für die Zukunft. Ab sofort.



Grundsätzlich kann die Wärmeversorgung des Miele Solartrockners aus jedem Heizungsspeicher erfolgen – ob mit Gastherme, Blockheizkraftwerk oder Fernwärme beheizt. Die ökologisch und wirtschaftlich optimale Basis ist allerdings eine Solarthermie-Anlage in Verbindung mit einem Schichtenspeicher. Diese Technik lässt sich am wirtschaftlichsten bei einem Neubau realisieren. Doch auch bei einer umfassenden Heizungssanierung im Altbau (Komplett austausch) lässt sich ein Miele Solartrockner leicht integrieren.

Das Wirkungsprinzip in vereinfachter Darstellung:

- Über Sonnenkollektoren wird das Wasser in einem Schichtenspeicher erhitzt.
- Das heiße Heizungswasser aus dem Schichtenspeicher wird im Trockner zum Erhitzen der Trockenluft genutzt und danach wieder in den Speicher geführt.
- Das kälteste Heizungswasser im Schichtenspeicher wird für die Kondensation im Solartrockner benutzt und dann in den Speicher zurückgeführt.
- Sinkt die Temperaturdifferenz zwischen heißem und kühlerem Heizungswasser im Schichtenspeicher unter ein notwendiges Maß, schaltet sich das serienmäßige Enthitzungsmodul zu.
- Der Kühlkreislauf wird dann vom serienmäßigen Enthitzungsmodul mit Raumluft gekühlt.

Vor allem im Sommer trägt der Solartrockner dazu bei, die Solaranlage besser auszulasten, also die verfügbare Energie auch wirklich zu nutzen. Für den Winter wiederum bietet der Schichtenspeicher die Option, das Heizungswasser in Kombination mit anderen Energiequellen wie Erdwärme, Biomasse, Pellets etc. zu erwärmen. So lässt sich der Solartrockner auch im Winter, wenn weniger Sonnenenergie verfügbar ist, ressourcenschonend und kostengünstig betreiben.

Hier erfahren Sie mehr:



Stark wie jeder Miele Trockner.

Sparsam wie kein anderer.

In Komfort, Leistung und Trocknungsergebnis steht der Solartrockner den konventionellen Miele Trocknern in nichts nach. Durch die relativ niedrige Prozess-temperatur trocknet er Wäsche zudem besonders schonend.

Auch sonst glänzt der Solartrockner mit allen Vorteilen eines Miele Trockners: Die patentierte Schontrummel, das einzigartige Perfect Dry System und viele weitere Ausstattungsmerkmale, die Ihnen eine perfekte Wäschepflege ermöglichen. Nicht zuletzt profitieren Sie davon, dass alle Miele Wäschepflegegeräte auf eine Lebensdauer von 20 Jahren getestet sind.

Wie kein anderer Trockner auf dem Markt bietet Ihnen der Miele Solartrockner die Möglichkeit, Energie zu sparen, die Umwelt zu schonen und Ihr Budget dauerhaft zu entlasten.



Exklusiv bei Miele Die einzigartige Miele Schontrummel

Die wabenförmige Oberflächenstruktur der Miele Schontrummel im Solartrockner ist nach außen gewölbt – so entsteht in den Vertiefungen der Waben ein Luftpolster, das die Textilien schonend auffängt. Die Wäsche knittert weniger und ist leichter zu bügeln.



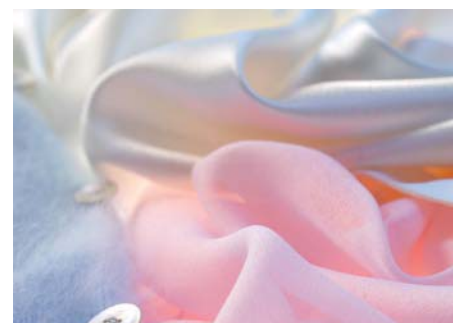
Exklusiv bei Miele Immer perfekt getrocknet: Perfect Dry

Das patentierte¹⁾ Perfect Dry System misst ständig die Restfeuchte der Wäsche und sorgt so für eine punktgenaue Trocknung. Die integrierte Kalksensorik erkennt den aktuellen Kalkgehalt Ihres Wassers und stimmt die Trocknung präzise darauf ab. Ihre Wäsche wird weder übertrocknet noch bleibt sie zu feucht. Der gewünschte Trockengrad wird immer perfekt erzielt.



Intelligente Trommelreversierung

Der Miele Solartrockner ändert in unregelmäßigen Abständen die Drehrichtung der Trommel. Dies verhindert die Entstehung von Wäscheknäulen und sorgt für eine gleichmäßigere Trocknung.



TwinPower-System

Das TwinPower-System sorgt im Miele Solartrockner mit zwei separaten Motoren für Trocknertrummel und Gebläse dafür, dass die Wäsche reversiert werden kann. Das Ergebnis ist ein besonders schonender Trockenvorgang mit gleichmäßigem Trockenergebnis und geringer Knitterbildung.



Exklusiv bei Miele **Integrierte Kondenswasserableitung**

Für den Fall, dass Sie das Kondenswasser anstatt in den Kondenswasserbehälter lieber direkt ablaufen lassen möchten, verfügt der Miele Solartrockner über eine integrierte Ableitung mit Schlauchaufwicklung. Das lästige Entleeren des Kondenswasserbehälters entfällt somit.



Knitterschutz

Wenn Sie Ihre Textilien nicht direkt nach dem Programmende entnehmen können, sorgt der Knitterschutz dafür, dass die Wäsche in regelmäßigen Abständen aufgelockert wird. Dadurch wird eine Knitterbildung verhindert.



Startvorwahl und Restzeitanzeige

Sie können den Start eines Programms bis zu 24 Stunden im Voraus programmieren. Über das Display erfahren Sie, wie lange das aktuelle Programm noch dauert. Für eine flexible Zeiteinteilung.



Trommelbeleuchtung

Der Miele Solartrockner ist mit einer Trommelbeleuchtung ausgestattet. Die Schontrommel wird so perfekt ausgeleuchtet, dass Sie beim Entladen kein Wäschestück mehr übersehen können.



Intelligente Spezialprogramme

Damit Ihre Wäsche lange schön bleibt, verfügt der Miele Solartrockner über eine Vielzahl intelligenter Spezialprogramme (Automatic plus, Baumwolle, Jeans, Pflegeleicht, Oberhemden, Wolle, Seide, Outdoor, Sportwäsche, Lüften warm/kalt, Schonglätten) die Ihre Wäsche textilgerecht pflegen.



Exklusiv bei Miele **Emaillierte Front**

Als einziger Hersteller von Elektro-Hausgeräten emailliert Miele die Fronten aller Wäschetrockner. Die hochwertige Oberfläche ist kratz- und korrosionsbeständig, säure- und laugenresistent, außerdem leicht zu reinigen und dauerhaft farbecht.

Photovoltaik und Solarthermie

Sonnenenergie lässt sich auf zwei Arten nutzen: zur Erzeugung von Strom (= Photovoltaik) oder Wärme (= Solarthermie).

Die Photovoltaik wandelt die Sonnenstrahlung in Strom um, der selbst im Haus verbraucht oder – gegen Vergütung – ins öffentliche Stromnetz eingespeist werden kann. Der Wirkungsgrad von Solarzellen liegt bei ca. 15 %.

Ein Rechenbeispiel: In Deutschland beträgt die Strahlungsleistung der Sonne im Hochsommer ca. 1.000 W pro m². Daraus werden 15 % (= 150 W pro m²) Strom generiert. Die Einspeisung von privat erzeugtem Solarstrom ins öffentliche Netz wird staatlich gefördert.

Solarthermie verwandelt Sonnenenergie in Wärme, die im Haus vielfältig genutzt werden kann. Sie wird dann für Heizung, Solartrockner, Geschirrspüler, Waschmaschine und ggf. für ein Schwimmbad genutzt. Der Wirkungsgrad der solarthermischen Kollektoren liegt bei etwa 65 %, also kann pro Quadratmeter Sonnenkollektor etwa 650 W Wärmeleistung gewonnen werden. Die Effizienz ist im Vergleich zur Photovoltaik also deutlich höher.

Voraussetzungen für den Betrieb des Miele Solartrockners:

- Anschluss an den Heizungskreislauf Ihrer Heizungsanlage
- Ganzjährig geheizter Heizungs-Pufferspeicher/Schichtenspeicher
- Raumtemperatur max. 30°C
- Betriebsbereich: 10°C bis 95°C
- Vorlauftemperatur warme Seite: mind. 55°C
- Temperaturdifferenz zwischen kalter und warmer Seite: mind. 30°C (Die Höhe der Temperaturdifferenz hat Auswirkungen auf die Trockenzeiten.).
- **Der Miele Solartrockner muss von einem Installateur des Sanitär, Heizung & Klima-Handwerks an die Heizungsanlage angeschlossen werden.**



Die perfekte Ergänzung:

Die sparsame Waschmaschine W 5889 WPS EcoComfort mit Warmwasser-Anschluss

Waschmaschinen und Trockner von Miele sind hinsichtlich des Designs und der Ausstattung mit Spezialprogrammen optimal aufeinander abgestimmt. Der W 5889 WPS EcoComfort bietet die ideale Kombination mit dem Solartrockner – unschlagbar sparsam!



Exklusiv bei Miele Die einzigartige Miele Schontrummel

Die wabenförmige Oberflächenstruktur der Miele Schontrummel sorgt in der Waschmaschine für einen feinen Wasserfilm zwischen den Textilien und der Trommelwand. Darauf gleitet die Wäsche ganz sanft und wird so optimal geschont. Bei einem Fassungsvermögen von 1– 8 kg können auch große Wäschestücke wie z. B. ein Kopfkissen oder eine Bettdecke problemlos gepflegt werden.



Automatische Flüssigwaschmitteldosierung

Die LiquidWash-Funktion nimmt Ihnen auf Knopfdruck die Dosierung Ihres Flüssigwaschmittels ab. Das Ermitteln der richtigen Waschmittelmenge sowie das Einfüllen von Hand entfallen. Und ganz nebenbei sparen Sie noch bis zu 30 % Flüssigwaschmittel ein.¹⁾



EcoFeedback-Funktion

Die EcoFeedback-Funktion gibt Ihnen eine genaue Rückmeldung über den Strom- und Wasserverbrauch. So haben Sie immer die absolute Kontrolle.



SteamCare

Die Waschmaschine W 5889 WPS EcoComfort verfügt über eine integrierte Verdampfeinheit. Um Knitterfalten nach dem Waschen zu reduzieren und das Bügeln zu vereinfachen, kann Ihre Wäsche in diesen Geräten bedampft werden. Je nach Textilart arbeitet das System dabei mit Dampfstößen oder konstanter Bedampfung. So ist gewährleistet, dass die Bedampfung optimal auf Ihre Wäsche abgestimmt ist.



Mit allen Wassern gewaschen: die Allwater-Funktion

Die Allwater-Funktion bietet Ihnen einen zweiten Wasseranschluss, den Sie entweder für warmes Wasser (z. B. aus einer Solaranlage, Gas-Heizung, etc.) oder alternativ für Brunnen-/Regenwasser nutzen können. So sparen Sie bis zu 43 % Energie oder bis zu 70 % Trinkwasser.



Niedrige Verbrauchswerte

Mit der Energieeffizienzklasse A+++ gehört der W 5889 WPS EcoComfort beim Energieverbrauch zu den sparsamsten Geräten am Markt. Zudem überzeugt das Gerät mit hervorragender Schleuderleistung sowie Waschwirkung der Klasse A, auch bei halber Beladung.

¹⁾ Studie des Öko-Instituts e. V. vom April 2008

Waschmaschinen

Produktübersicht

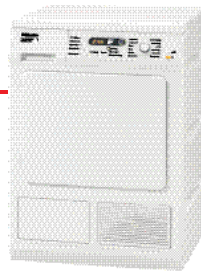


Typ/Verkaufsbezeichnung	Miele Waschmaschine W 5889 WPS EcoComfort	Miele Waschmaschine WMF 820 WPS
Trommel		
Patentierter Schontrimmel	●	●
Beladung in kg	8,0	8,0
Intelligentes Waschen		
Allwater-Funktion	●	●
LiquidWash	●	-
CapDosing	-	●
EcoFeedback-Funktion	●	●
Niedrigtemperaturwaschen (kalt, 20°C)	●	●
Mengenautomatik und Schaumregulierung	●	●
PowerWash System	-	●
SteamCare	●	-
Schleudern		
max. Schleuderdrehzahl	1.600	1.600
Spülstop/Funktion "ohne Schleudern"	●/●	●/●
Design		
Blendenausführung	schräg	5° geneigt
Blendenfarbe	lotosweiß	lotosweiß
Gerätefarbe	lotosweiß	lotosweiß
Programmwahl		
Drehwahlschalter	●	●
Display	1-zeilig	1-zeilig
Programmablaufanzeige	im Display	im Display
Bedienkomfort		
Startvorwahl bis zu 24 Stunden/Restzeitanzeige	●/●	●/●
Summer	●	●
LED-Trommelbeleuchtung	●	-
Wahl der Displaysprache	●	●
AutoClean-Einspülkasten	●	●
Waschprogramme		
Automatic Plus/Pflegeleicht/Feinwäsche	●/●/-	●/●/●
Baumwolle/Synthetic/Wolle	●/●/●	●/-/●
Seide/Express 20/Oberhemden	-/●/●	●/●/●
Dunkles/Jeans/Intensiv Plus/Hygiene	●/●/●	●/-/-
Daunen/Imprägnieren/Outdoor	-/●/●	●/●/●
Neue Textilien/QuickPowerWash/Federbetten	-/-/●	●/●/-
Programmoptionen		
ProgrammManager	-	●
Kurz/Einweichen/Wasser plus	●/●/●	●/●/●
Vorwäsche/Dampfglätten/Extra leise	●/●/●	-/-/●
Sicherheit		
Wasserschutz-System	WPS	WPS
Kindersicherung/PIN-Code-Verriegelung	●/●	●/●
Qualität		
Emaillierte Gerätefront/Grauguß-Gewichte	●/●	●/●
ProfiEco Motor/FU-Motor	-/●	●/-
Edelstahl-Laugenbehälter	●	●
Bauform		
Side-by-side/unterbaubar	●/●	●/●
Unterschiebbar/säulenfähig	●/●	●/●
Abmessungen und Verbrauchswerte		
Gerätemaße in mm (B x H x T)	850 x 595 x 615	850 x 597 x 643
Energieeffizienzklasse/Schleuderwirkungsklasse	A+++/A	A+++/A
Jahreswasserverbrauch in l/Jahresstromverbrauch in kWh	11.220/192	9.900/156
Geräusch beim Waschen/Schleudern in dB(A) re1pw	49/73	48/73
Unverbindliche Preisempfehlung in EUR inkl. MwSt	1.749,-	1.359,-
Artikel-Nr.	11.5889.03	11.MF82.03
Material-Nr.	9.363.400	9.580.640
EAN-Nr.	40.02515.17839.3	40.02515.31780.8



Solartrockner

Produktübersicht



Typ/Verkaufsbezeichnung	Miele Solartrockner T 8881 S
Trommel	
Patentierter Schontrimmel	●
Beladung in kg	7,0
Intelligentes Trocknen	
Perfect Dry System	●
Trommelreversierung	●
Integrierte Kondenswasserableitung	●
Kondentrockner	●
Trockner zum Betrieb an einem Heizungssystem/Solarthermieanlage	●
Design	
Blendenausführung	schräg
Blendenfarbe	lotosweiß
Gerätefarbe	lotosweiß
Programmwahl	
Drehwahlschalter	●
Display	7-Segment
Programmablaufanzeige	●
Bedienkomfort	
Startvorwahl bis zu 24 Stunden	●
Restzeitanzeige	●
Summer	●
Trommelbeleuchtung	●
Duftoption - ein Duftflakon "Aqua" inklusive	●
Trockenprogramme	
Automatic plus	●
Baumwolle	●
Jeans	●
Pflegeleicht	●
Oberhemden	●
Wolle	●
Seide	●
Outdoor	●
Sportwäsche	●
Lüften warm/kalt	●
Schonglätten	●
Programmoptionen	
Schon plus	●
Knitterschutz	●
Sicherheit	
Kontrolleuchte für "Behälter entleeren"	●
Kontrolleuchte für "Luftwege reinigen"	●
Qualität	
Emaillierte Gerätefront	●
Bauform	
Side-by-side/unterbaubar	●/●
Unterschiebbar/säulenfähig	●/-
Abmessungen und Verbrauchswerte	
Gerätemaße in mm (B x H x T)	850 x 595 x 596
Energieeffizienzklasse	A +++
Kondensationseffizienzklasse	A
Jahresstromverbrauch in kWh	95*
Laufzeit im Programm Baumwolle in min	116*
Geräusch beim Trocknen in dB(A) re1pw	64
Unverbindliche Preisempfehlung in EUR inkl. MwSt	1.799,-**
Artikel-Nr.	12.8881.01
Material-Nr.	9.551.360
EAN-Nr.	40.02515.30580.5

Enthitzungsmodul

Das auf der Seite 4 dargestellte Enthitzungsmodul gehört zum serienmäßigen Lieferumfang des Miele Solartrockners T 8881 S.

Es wird zwischen Heizungspuffer und Solartrockner installiert und an den kalten Kreislauf zwischen Solartrockner und Heizung angeschlossen.

Beträgt die Temperaturdifferenz zwischen kaltem und warmem Kreislauf weniger als 30 °C, schaltet sich das Enthitzungsmodul zu und kühlt den kalten Kreislauf mit einem Kühlgebläse.

Verbindungsschläuche zwischen Enthitzungsmodul und Trockner gehören nicht zum Lieferumfang.

Abmessungen: H x B x T: 482 x 480 x 234 mm
Gewicht: 15 kg

Artikel-Nr. 12.9960.91
Material-Nr. 9.578.140
EAN-Nr. 40.02515.29282.2

* Basis ist eine Schichtung im Speicher von 80/25, d. h. 80°C oben im Speicher und 25°C unten im Speicher

**Es entstehen zusätzliche Kosten für die Installation des Solartrockners durch eine Heizungsfachkraft an die Heizungsanlage



Miele & Cie. KG
Vertriebsgesellschaft Deutschland
Carl-Miele-Straße 29, 33332 Gütersloh
Postfach, 33325 Gütersloh
E-Mail: info@miele.de

Miele Kundenservice für Hausgeräte

0800 2244 666 (gebührenfrei)

Technikertermin Werkkundendienst:
Mo. – Fr. 8:00 – 20:00 Uhr
Sa. + So. 9:00 – 18:00 Uhr

Beratung und Informationsanforderung:
Mo. – Fr. 8:00 – 20:00 Uhr
Sa. 9:00 – 13:00 Uhr

Ersatzteile/Zubehör:
Mo. – Fr. 8:00 – 17:30 Uhr

Miele im Internet www.miele.de

Informationsanforderung
[www.miele.de/
Informationsanforderung](http://www.miele.de/Informationsanforderung)

Miele Onlineshop
www.shop.miele.de

Miele Beratung und Ausstellungen in Deutschland

Miele Gallery Berlin

Unter den Linden 26, 10117 Berlin
Telefon 030 8871151-0

Miele Center Bochum (Wattenscheid)

Burgstraße 15–19, 44867 Bochum
Postfach 60 04 51, 44844 Bochum
Telefon 02327 942-0, Telefax -209

Miele Center Frankfurt

Mielestraße 2, 61169 Friedberg
Telefon 06031 935-0, Telefax -209

Miele Gütersloh

Carl-Miele-Straße 29, 33332 Gütersloh
Telefon 05241 89-0, Telefax -2090

Miele Center Hamburg

Melkerstieg 20
21217 Seevetal (OT Meckelfeld)
Postfach 22 55, 21203 Seevetal
Telefon 040 76869-0, Telefax -209

Miele Center Karlsruhe

Hertzstraße 36, 76275 Ettlingen
Postfach 5 64, 76259 Ettlingen
Telefon 07243 334-0, Telefax -209

Miele Center München

(Euro-Industriepark)
Lotte-Branz-Straße 10, 80939 München
Postfach 46 05 29, 80913 München
Telefon 089 31811-0, Telefax -209

Auslandsgesellschaften für Vertrieb und Service

- (A) Miele Österreich, Wals/Salzburg
- (AUS) Miele Australien, Melbourne
- (B) Miele Belgien, Mollem
- (CDN) Miele Kanada, Vaughan/Toronto
- (CH) Miele Schweiz, Spreitenbach
- (CL) Miele Chile, Santiago de Chile
- (CN) Miele China, Shanghai
- (CZ) Miele Tschechien, Brünn
- (DK) Miele Dänemark, Glostrup/Kopenhagen
- (E) Miele Spanien, Alcobendas/Madrid
- (F) Miele Frankreich, Le Blanc-Mesnil/Paris
- (FIN) Miele Finnland, Vantaa/Helsinki
- (GB) Miele Großbritannien, Abingdon/Oxford
- (GR) Miele Griechenland, Psychiko-Athen
- (H) Miele Ungarn, Budapest
- (HK) Miele Hongkong, Hongkong
- (HR) Miele Kroatien, Zagreb
- (I) Miele Italien, Eppan
- (IN) Miele Indien, Neu-Delhi
- (IRL) Miele Irland, Dublin
- (J) Miele Japan, Tokio
- (KZ) Miele Kasachstan, Almaty
- (L) Miele Luxemburg, Luxemburg
- (LV) Miele Baltische Staaten, Riga
- (MY) Miele Malaysia, Kuala Lumpur
- (MEX) Miele Mexiko, Mexiko-Stadt
- (N) Miele Norwegen, Nesbru/Oslo
- (NL) Miele Niederlande, Vianen
- (NZ) Miele Neuseeland, Auckland
- (P) Miele Portugal, Carnaxide/Lissabon
- (PL) Miele Polen, Warschau
- (RO) Miele Rumänien, Bukarest/Otopeni
- (ROK) Miele Korea, Seoul
- (RU) Miele Russland, Moskau
- (S) Miele Schweden, Solna/Stockholm
- (SGP) Miele Singapur, Singapur
- (SK) Miele Slowakei, Bratislava
- (SLO) Miele Slowenien, Ljubljana
- (SRB) Miele Serbien, Belgrad
- (TR) Miele Türkei, Ataşehir/Istanbul
- (UA) Miele Ukraine, Kiew
- (UAE) Miele Vereinigte Arabische Emirate, Dubai
- (USA) Miele USA, Princeton/New Jersey
- (ZA) Miele Südafrika, Bryanston/Johannesburg

Tafelkünstler
www.tafelkuenstler.de

Technisch bedingte Änderungen, die dem Fortschritt dienen, geringe Maß- und Farbabweichungen, herstellungsbedingte Abweichungen beim Edelstahl-Schliff sowie bei der Farbe des Aluminiums, Druckfehler, Irrtümer, Innovationen und technische Änderungen bleiben vorbehalten. Abweichungen der farblichen Wiedergabe in den Abbildungen von der Original-Geräte-Farbe sind drucktechnisch bedingt.